

Сообщение о возможном установлении публичного сервитута в отношении земельных участков:

В соответствии со статьей 39.42 Земельного кодекса Российской Федерации Министерством имущества Челябинской области рассматривается ходатайство ОАО «МРСК Урала» об установлении публичного сервитута в целях размещения существующего объекта электросетевого хозяйства - воздушная линия 6 кВ ПС Октябрьская фидер 116-ТП 5194 с кабельными выводами, Литер: Г сроком на 49 лет.

Заинтересованные лица могут ознакомиться с поступившим ходатайством, описанием местоположения границ публичного сервитута в сети интернет: на сайте Министерства имущества Челябинской области www.im.gov74.ru, на сайте администрации Еткульского муниципального района Челябинской области www.admetkul.ru, на сайте администрации Копейского городского округа Челябинской области www.akgo74.ru, а также по адресу: г. Челябинск, пр. Ленина, д. 57, каб. 306, тел. (351) 263-72-08, понедельник – четверг 8.30 до 17.30, пятница с 8.30 до 16.15 (обед с 12.00 до 12.45).

Правообладатели земельных участков, в отношении которых испрашивается публичный сервитут, если их права (обременения прав) не зарегистрированы в Едином государственном реестре недвижимости, в течение 15 дней со дня опубликования сообщения могут обратиться с заявлением об учете их прав на земельные участки с приложением копий документов, подтверждающих эти права, в Министерство имущества Челябинской области по адресу: Челябинская обл., г. Челябинск, пр. Ленина, д. 57, каб. 306, тел. (351) 263-72-08, понедельник – четверг 8.30 до 17.30, пятница с 8.30 до 16.15 (обед с 12.00 до 12.45), ответственный исполнитель: Моисеева Наталья Владимировна.

ГРАФИЧЕСКОЕ ОПИСАНИЕ

местоположения границ населенных пунктов, территориальных зон, особо охраняемых
природных территорий, зон с особыми условиями использования территории

Публичный сервитут объекта Сооружение - воздушная линия 6 кВ ПС Октябрьская фидер 116-ТП 5194 с кабельными
выводками. Литер: Г, инв.00000000054339

(наименование объекта, местоположение границ которого описано (далее - объект))

Раздел 1

Сведения об объекте		
№ п/п	Характеристики объекта	Описание характеристик
1	2	3
1	Местоположение объекта	Челябинская область, Челябинск г
2	Площадь объекта ± величина погрешности определения площади ($P \pm \Delta P$), м ²	98775 ± 110
3	Иные характеристики объекта	1. Правообладатель: Публичное акционерное общество «Россети Урал» ОГРН 1056604000970 от 28.02.2005 ИНН 6671163413 Адрес 620026, Свердловская обл., г. Екатеринбург, ул. Мамина-Сибиряка, стр. 140, 8(343) 293-24-60, email: delo@rosseti-ural.ru 2. Публичный сервитут установлен с целью эксплуатации объектов электросетевого хозяйства сроком на 49 лет

Раздел 2

Сведения о местоположении границ объекта					
1. Система координат МСК-74, зона 2					
2. Сведения о характерных точках границ объекта					
Обозначение характерных точек границ	Координаты, м		Метод определения координат характерной точки	Средняя квадратическая погрешность положения характерной точки (M _t), м	Описание обозначения точки на местности (при наличии)
	X	Y			
1	2	3	4	5	6
1	585894.82	2328133.99	Метод спутниковых геодезических измерений (определений)	0.1	-
2	585886.22	2328115.94	Метод спутниковых геодезических измерений (определений)	0.1	-
3	585923.96	2328097.96	Метод спутниковых геодезических измерений (определений)	0.1	-
4	585959.35	2328080.45	Метод спутниковых геодезических измерений (определений)	0.1	-
5	585990.20	2328064.44	Метод спутниковых геодезических измерений (определений)	0.1	-
6	586020.93	2328048.50	Метод спутниковых геодезических измерений (определений)	0.1	-

Сведения о местоположении границ объекта

1. Система координат МСК-74, зона 2

2. Сведения о характерных точках границ объекта

Обозначение характерных точек границ	Координаты, м		Метод определения координат характерной точки	Средняя квадратическая погрешность положения характерной точки (M _t), м	Описание обозначения точки на местности (при наличии)
	X	Y			
7	586086.18	2328010.10	Метод спутниковых геодезических измерений (определений)	0.1	-
8	586122.44	2328032.28	Метод спутниковых геодезических измерений (определений)	0.1	-
9	586136.75	2328024.23	Метод спутниковых геодезических измерений (определений)	0.1	-
10	586204.26	2327986.23	Метод спутниковых геодезических измерений (определений)	0.1	-
11	586278.94	2327944.20	Метод спутниковых геодезических измерений (определений)	0.1	-
12	586354.89	2327901.44	Метод спутниковых геодезических измерений (определений)	0.1	-
13	586429.36	2327859.51	Метод спутниковых геодезических измерений (определений)	0.1	-
14	586502.61	2327818.28	Метод спутниковых геодезических измерений (определений)	0.1	-
15	586577.00	2327776.25	Метод спутниковых геодезических измерений (определений)	0.1	-
16	586647.36	2327736.50	Метод спутниковых геодезических измерений (определений)	0.1	-
17	586671.61	2327722.79	Метод спутниковых геодезических измерений (определений)	0.1	-
18	586718.75	2327696.15	Метод спутниковых геодезических измерений (определений)	0.1	-
19	586752.68	2327676.99	Метод спутниковых геодезических измерений (определений)	0.1	-
20	586801.74	2327649.26	Метод спутниковых геодезических	0.1	-

Сведения о местоположении границ объекта

1. Система координат МСК-74, зона 2

2. Сведения о характерных точках границ объекта

Обозначение характерных точек границ	Координаты, м		Метод определения координат характерной точки	Средняя квадратическая погрешность положения характерной точки (M _t), м	Описание обозначения точки на местности (при наличии)
	X	Y			
			измерений (определений)		
21	586866.18	2327612.85	Метод спутниковых геодезических измерений (определений)	0.1	-
22	586931.71	2327575.81	Метод спутниковых геодезических измерений (определений)	0.1	-
23	586998.56	2327538.13	Метод спутниковых геодезических измерений (определений)	0.1	-
24	587064.59	2327500.90	Метод спутниковых геодезических измерений (определений)	0.1	-
25	587160.53	2327448.65	Метод спутниковых геодезических измерений (определений)	0.1	-
26	587231.40	2327423.50	Метод спутниковых геодезических измерений (определений)	0.1	-
27	587290.56	2327403.41	Метод спутниковых геодезических измерений (определений)	0.1	-
28	587349.59	2327383.34	Метод спутниковых геодезических измерений (определений)	0.1	-
29	587386.16	2327370.34	Метод спутниковых геодезических измерений (определений)	0.1	-
30	587423.01	2327357.21	Метод спутниковых геодезических измерений (определений)	0.1	-
31	587471.46	2327342.74	Метод спутниковых геодезических измерений (определений)	0.1	-
32	587515.49	2327329.57	Метод спутниковых геодезических измерений (определений)	0.1	-
33	587540.98	2327321.95	Метод спутниковых геодезических измерений (определений)	0.1	-

Сведения о местоположении границ объекта					
1. Система координат МСК-74, зона 2					
2. Сведения о характерных точках границ объекта					
Обозначение характерных точек границ	Координаты, м		Метод определения координат характерной точки	Средняя квадратическая погрешность положения характерной точки (M _t), м	Описание обозначения точки на местности (при наличии)
	X	Y			
34	587589.14	2327307.55	Метод спутниковых геодезических измерений (определений)	0.1	-
35	587640.01	2327292.33	Метод спутниковых геодезических измерений (определений)	0.1	-
36	587696.57	2327307.41	Метод спутниковых геодезических измерений (определений)	0.1	-
37	587743.16	2327319.83	Метод спутниковых геодезических измерений (определений)	0.1	-
38	587798.79	2327334.66	Метод спутниковых геодезических измерений (определений)	0.1	-
39	587856.05	2327349.92	Метод спутниковых геодезических измерений (определений)	0.1	-
40	587914.16	2327365.42	Метод спутниковых геодезических измерений (определений)	0.1	-
41	587984.93	2327384.30	Метод спутниковых геодезических измерений (определений)	0.1	-
42	588039.81	2327398.92	Метод спутниковых геодезических измерений (определений)	0.1	-
43	588071.20	2327407.30	Метод спутниковых геодезических измерений (определений)	0.1	-
44	588087.86	2327419.56	Метод спутниковых геодезических измерений (определений)	0.1	-
45	588123.03	2327428.34	Метод спутниковых геодезических измерений (определений)	0.1	-
46	588166.79	2327439.25	Метод спутниковых геодезических измерений (определений)	0.1	-
47	588192.49	2327396.29	Метод спутниковых геодезических	0.1	-

Сведения о местоположении границ объекта

1. Система координат МСК-74, зона 2

2. Сведения о характерных точках границ объекта

Обозначение характерных точек границ	Координаты, м		Метод определения координат характерной точки	Средняя квадратическая погрешность положения характерной точки (M _t), м	Описание обозначения точки на местности (при наличии)
	X	Y			
			измерений (определений)		
48	588192.75	2327337.39	Метод спутниковых геодезических измерений (определений)	0.1	-
49	588193.01	2327277.41	Метод спутниковых геодезических измерений (определений)	0.1	-
50	588193.26	2327219.13	Метод спутниковых геодезических измерений (определений)	0.1	-
51	588194.13	2327153.66	Метод спутниковых геодезических измерений (определений)	0.1	-
52	588255.84	2327133.66	Метод спутниковых геодезических измерений (определений)	0.1	-
53	588323.00	2327112.73	Метод спутниковых геодезических измерений (определений)	0.1	-
54	588390.11	2327091.83	Метод спутниковых геодезических измерений (определений)	0.1	-
55	588456.41	2327071.14	Метод спутниковых геодезических измерений (определений)	0.1	-
56	588520.05	2327051.29	Метод спутниковых геодезических измерений (определений)	0.1	-
57	588575.15	2327031.92	Метод спутниковых геодезических измерений (определений)	0.1	-
58	588637.40	2327010.04	Метод спутниковых геодезических измерений (определений)	0.1	-
59	588705.50	2326986.00	Метод спутниковых геодезических измерений (определений)	0.1	-
60	588767.03	2326964.26	Метод спутниковых геодезических измерений (определений)	0.1	-

Сведения о местоположении границ объекта

1. Система координат МСК-74, зона 2

2. Сведения о характерных точках границ объекта

Обозначение характерных точек границ	Координаты, м		Метод определения координат характерной точки	Средняя квадратическая погрешность положения характерной точки (M _t), м	Описание обозначения точки на местности (при наличии)
	X	Y			
61	588839.18	2326938.78	Метод спутниковых геодезических измерений (определений)	0.1	-
62	588890.07	2326919.71	Метод спутниковых геодезических измерений (определений)	0.1	-
63	588959.99	2326893.54	Метод спутниковых геодезических измерений (определений)	0.1	-
64	589025.98	2326877.95	Метод спутниковых геодезических измерений (определений)	0.1	-
65	589091.85	2326862.40	Метод спутниковых геодезических измерений (определений)	0.1	-
66	589161.41	2326845.99	Метод спутниковых геодезических измерений (определений)	0.1	-
67	589237.88	2326827.94	Метод спутниковых геодезических измерений (определений)	0.1	-
68	589306.16	2326811.83	Метод спутниковых геодезических измерений (определений)	0.1	-
69	589373.69	2326823.69	Метод спутниковых геодезических измерений (определений)	0.1	-
70	589439.19	2326835.19	Метод спутниковых геодезических измерений (определений)	0.1	-
71	589504.69	2326846.70	Метод спутниковых геодезических измерений (определений)	0.1	-
72	589570.19	2326858.20	Метод спутниковых геодезических измерений (определений)	0.1	-
73	589635.69	2326869.71	Метод спутниковых геодезических измерений (определений)	0.1	-
74	589701.18	2326881.23	Метод спутниковых геодезических	0.1	-

Сведения о местоположении границ объекта

1. Система координат МСК-74, зона 2

2. Сведения о характерных точках границ объекта

Обозначение характерных точек границ	Координаты, м		Метод определения координат характерной точки	Средняя квадратическая погрешность положения характерной точки (M _t), м	Описание обозначения точки на местности (при наличии)
	X	Y			
			измерений (определений)		
75	589766.69	2326892.73	Метод спутниковых геодезических измерений (определений)	0.1	-
76	589832.19	2326904.23	Метод спутниковых геодезических измерений (определений)	0.1	-
77	589897.68	2326915.74	Метод спутниковых геодезических измерений (определений)	0.1	-
78	589963.18	2326927.24	Метод спутниковых геодезических измерений (определений)	0.1	-
79	590028.68	2326938.75	Метод спутниковых геодезических измерений (определений)	0.1	-
80	590094.18	2326950.25	Метод спутниковых геодезических измерений (определений)	0.1	-
81	590167.88	2326963.26	Метод спутниковых геодезических измерений (определений)	0.1	-
82	590167.04	2326968.02	Метод спутниковых геодезических измерений (определений)	0.1	-
83	590176.00	2326965.35	Метод спутниковых геодезических измерений (определений)	0.1	-
84	590235.06	2326949.75	Метод спутниковых геодезических измерений (определений)	0.1	-
85	590258.72	2326842.08	Метод спутниковых геодезических измерений (определений)	0.1	-
86	590260.67	2326842.50	Метод спутниковых геодезических измерений (определений)	0.1	-
87	590237.23	2326949.18	Метод спутниковых геодезических измерений (определений)	0.1	-

Сведения о местоположении границ объекта					
1. Система координат МСК-74, зона 2					
2. Сведения о характерных точках границ объекта					
Обозначение характерных точек границ	Координаты, м		Метод определения координат характерной точки	Средняя квадратическая погрешность положения характерной точки (M _t), м	Описание обозначения точки на местности (при наличии)
	X	Y			
88	590240.33	2326948.36	Метод спутниковых геодезических измерений (определений)	0.1	-
89	590245.43	2326967.71	Метод спутниковых геодезических измерений (определений)	0.1	-
90	590181.40	2326984.60	Метод спутниковых геодезических измерений (определений)	0.1	-
91	590164.53	2326989.63	Метод спутниковых геодезических измерений (определений)	0.1	-
92	590156.78	2327017.84	Метод спутниковых геодезических измерений (определений)	0.1	-
93	590155.81	2327017.58	Метод спутниковых геодезических измерений (определений)	0.1	-
94	590154.85	2327017.31	Метод спутниковых геодезических измерений (определений)	0.1	-
95	590162.27	2326990.31	Метод спутниковых геодезических измерений (определений)	0.1	-
96	590159.54	2326991.12	Метод спутниковых геодезических измерений (определений)	0.1	-
97	590157.67	2326984.85	Метод спутниковых геодезических измерений (определений)	0.1	-
98	590154.57	2327016.58	Метод спутниковых геодезических измерений (определений)	0.1	-
99	590153.58	2327016.48	Метод спутниковых геодезических измерений (определений)	0.1	-
100	590152.57	2327016.38	Метод спутниковых геодезических измерений (определений)	0.1	-
101	590155.98	2326981.47	Метод спутниковых геодезических	0.1	-

Сведения о местоположении границ объекта

1. Система координат МСК-74, зона 2

2. Сведения о характерных точках границ объекта

Обозначение характерных точек границ	Координаты, м		Метод определения координат характерной точки	Средняя квадратическая погрешность положения характерной точки (M _t), м	Описание обозначения точки на местности (при наличии)
	X	Y			
			измерений (определений)		
102	590090.73	2326969.95	Метод спутниковых геодезических измерений (определений)	0.1	-
103	590025.23	2326958.45	Метод спутниковых геодезических измерений (определений)	0.1	-
104	589959.73	2326946.94	Метод спутниковых геодезических измерений (определений)	0.1	-
105	589894.23	2326935.44	Метод спутниковых геодезических измерений (определений)	0.1	-
106	589828.74	2326923.92	Метод спутниковых геодезических измерений (определений)	0.1	-
107	589763.24	2326912.42	Метод спутниковых геодезических измерений (определений)	0.1	-
108	589697.73	2326900.92	Метод спутниковых геодезических измерений (определений)	0.1	-
109	589632.21	2326889.41	Метод спутниковых геодезических измерений (определений)	0.1	-
110	589566.74	2326877.90	Метод спутниковых геодезических измерений (определений)	0.1	-
111	589501.24	2326866.40	Метод спутниковых геодезических измерений (определений)	0.1	-
112	589435.74	2326854.89	Метод спутниковых геодезических измерений (определений)	0.1	-
113	589370.24	2326843.39	Метод спутниковых геодезических измерений (определений)	0.1	-
114	589306.76	2326832.23	Метод спутниковых геодезических измерений (определений)	0.1	-

Сведения о местоположении границ объекта					
1. Система координат МСК-74, зона 2					
2. Сведения о характерных точках границ объекта					
Обозначение характерных точек границ	Координаты, м		Метод определения координат характерной точки	Средняя квадратическая погрешность положения характерной точки (M _t), м	Описание обозначения точки на местности (при наличии)
	X	Y			
115	589242.48	2326847.41	Метод спутниковых геодезических измерений (определений)	0.1	-
116	589166.01	2326865.46	Метод спутниковых геодезических измерений (определений)	0.1	-
117	589096.45	2326881.88	Метод спутниковых геодезических измерений (определений)	0.1	-
118	589030.57	2326897.42	Метод спутниковых геодезических измерений (определений)	0.1	-
119	588965.81	2326912.71	Метод спутниковых геодезических измерений (определений)	0.1	-
120	588897.10	2326938.44	Метод спутниковых геодезических измерений (определений)	0.1	-
121	588846.03	2326957.58	Метод спутниковых геодезических измерений (определений)	0.1	-
122	588773.68	2326983.11	Метод спутниковых геодезических измерений (определений)	0.1	-
123	588712.15	2327004.85	Метод спутниковых геодезических измерений (определений)	0.1	-
124	588644.05	2327028.91	Метод спутниковых геодезических измерений (определений)	0.1	-
125	588581.78	2327050.80	Метод спутниковых геодезических измерений (определений)	0.1	-
126	588526.35	2327070.26	Метод спутниковых геодезических измерений (определений)	0.1	-
127	588462.36	2327090.24	Метод спутниковых геодезических измерений (определений)	0.1	-
128	588396.06	2327110.92	Метод спутниковых геодезических	0.1	-

Сведения о местоположении границ объекта

1. Система координат МСК-74, зона 2

2. Сведения о характерных точках границ объекта

Обозначение характерных точек границ	Координаты, м		Метод определения координат характерной точки	Средняя квадратическая погрешность положения характерной точки (M _t), м	Описание обозначения точки на местности (при наличии)
	X	Y			
			измерений (определений)		
129	588328.95	2327131.83	Метод спутниковых геодезических измерений (определений)	0.1	-
130	588261.89	2327152.71	Метод спутниковых геодезических измерений (определений)	0.1	-
131	588213.93	2327168.26	Метод спутниковых геодезических измерений (определений)	0.1	-
132	588213.26	2327219.30	Метод спутниковых геодезических измерений (определений)	0.1	-
133	588213.01	2327277.49	Метод спутниковых геодезических измерений (определений)	0.1	-
134	588212.75	2327337.49	Метод спутниковых геодезических измерений (определений)	0.1	-
135	588212.46	2327401.86	Метод спутниковых геодезических измерений (определений)	0.1	-
136	588176.34	2327462.25	Метод спутниковых геодезических измерений (определений)	0.1	-
137	588118.18	2327447.74	Метод спутниковых геодезических измерений (определений)	0.1	-
138	588079.19	2327438.01	Метод спутниковых геодезических измерений (определений)	0.1	-
139	588062.40	2327425.65	Метод спутниковых геодезических измерений (определений)	0.1	-
140	588034.66	2327418.25	Метод спутниковых геодезических измерений (определений)	0.1	-
141	587979.78	2327403.63	Метод спутниковых геодезических измерений (определений)	0.1	-

Сведения о местоположении границ объекта

1. Система координат МСК-74, зона 2

2. Сведения о характерных точках границ объекта

Обозначение характерных точек границ	Координаты, м		Метод определения координат характерной точки	Средняя квадратическая погрешность положения характерной точки (M _t), м	Описание обозначения точки на местности (при наличии)
	X	Y			
142	587909.01	2327384.75	Метод спутниковых геодезических измерений (определений)	0.1	-
143	587850.90	2327369.25	Метод спутниковых геодезических измерений (определений)	0.1	-
144	587793.64	2327353.99	Метод спутниковых геодезических измерений (определений)	0.1	-
145	587738.01	2327339.15	Метод спутниковых геодезических измерений (определений)	0.1	-
146	587691.43	2327326.74	Метод спутниковых геодезических измерений (определений)	0.1	-
147	587640.31	2327313.10	Метод спутниковых геодезических измерений (определений)	0.1	-
148	587594.86	2327326.70	Метод спутниковых геодезических измерений (определений)	0.1	-
149	587546.70	2327341.10	Метод спутниковых геодезических измерений (определений)	0.1	-
150	587517.35	2327349.88	Метод спутниковых геодезических измерений (определений)	0.1	-
151	587477.19	2327361.89	Метод спутниковых геодезических измерений (определений)	0.1	-
152	587429.24	2327376.24	Метод спутниковых геодезических измерений (определений)	0.1	-
153	587392.86	2327389.19	Метод спутниковых геодезических измерений (определений)	0.1	-
154	587356.16	2327402.24	Метод спутниковых геодезических измерений (определений)	0.1	-
155	587296.99	2327422.34	Метод спутниковых геодезических	0.1	-

Сведения о местоположении границ объекта

1. Система координат МСК-74, зона 2

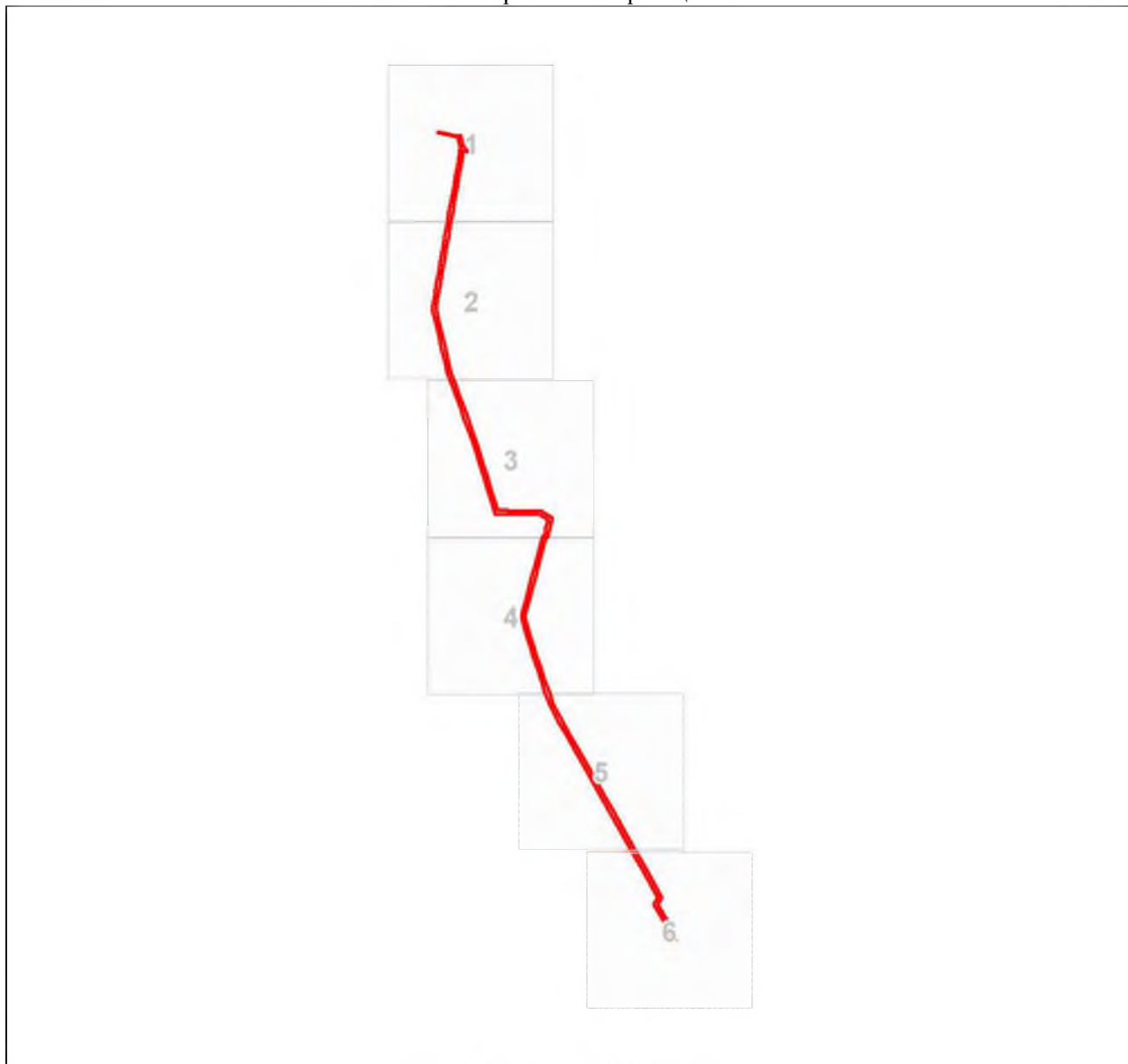
2. Сведения о характерных точках границ объекта

Обозначение характерных точек границ	Координаты, м		Метод определения координат характерной точки	Средняя квадратическая погрешность положения характерной точки (M _t), м	Описание обозначения точки на местности (при наличии)
	X	Y			
			измерений (определений)		
156	587237.95	2327442.40	Метод спутниковых геодезических измерений (определений)	0.1	-
157	587168.70	2327466.98	Метод спутниковых геодезических измерений (определений)	0.1	-
158	587074.29	2327518.40	Метод спутниковых геодезических измерений (определений)	0.1	-
159	587008.39	2327555.55	Метод спутниковых геодезических измерений (определений)	0.1	-
160	586941.54	2327593.24	Метод спутниковых геодезических измерений (определений)	0.1	-
161	586876.03	2327630.25	Метод спутниковых геодезических измерений (определений)	0.1	-
162	586811.59	2327666.66	Метод спутниковых геодезических измерений (определений)	0.1	-
163	586762.53	2327694.39	Метод спутниковых геодезических измерений (определений)	0.1	-
164	586728.60	2327713.58	Метод спутниковых геодезических измерений (определений)	0.1	-
165	586681.46	2327740.19	Метод спутниковых геодезических измерений (определений)	0.1	-
166	586657.21	2327753.90	Метод спутниковых геодезических измерений (определений)	0.1	-
167	586586.85	2327793.67	Метод спутниковых геодезических измерений (определений)	0.1	-
168	586512.44	2327835.70	Метод спутниковых геодезических измерений (определений)	0.1	-

Сведения о местоположении границ объекта					
1. Система координат МСК-74, зона 2					
2. Сведения о характерных точках границ объекта					
Обозначение характерных точек границ	Координаты, м		Метод определения координат характерной точки	Средняя квадратическая погрешность положения характерной точки (Mt), м	Описание обозначения точки на местности (при наличии)
	X	Y			
169	586439.16	2327876.94	Метод спутниковых геодезических измерений (определений)	0.1	-
170	586364.69	2327918.86	Метод спутниковых геодезических измерений (определений)	0.1	-
171	586288.74	2327961.63	Метод спутниковых геодезических измерений (определений)	0.1	-
172	586214.06	2328003.65	Метод спутниковых геодезических измерений (определений)	0.1	-
173	586146.55	2328041.65	Метод спутниковых геодезических измерений (определений)	0.1	-
174	586122.01	2328055.48	Метод спутниковых геодезических измерений (определений)	0.1	-
175	586085.98	2328033.42	Метод спутниковых геодезических измерений (определений)	0.1	-
176	586030.60	2328066.00	Метод спутниковых геодезических измерений (определений)	0.1	-
177	585999.43	2328082.19	Метод спутниковых геодезических измерений (определений)	0.1	-
178	585968.40	2328098.30	Метод спутниковых геодезических измерений (определений)	0.1	-
179	585932.71	2328115.96	Метод спутниковых геодезических измерений (определений)	0.1	-
1	585894.82	2328133.99	Метод спутниковых геодезических измерений (определений)	0.1	-
3. Сведения о характерных точках части (частей) границы объекта					
Обозначение характерных точек части границы	Координаты, м		Метод определения координат характерной точки	Средняя квадратическая погрешность положения характерной точки (Mt), м	Описание обозначения точки на местности (при наличии)
	X	Y			





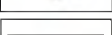


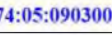
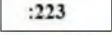
План границ объекта

Обзорная схема границ



Масштаб 1:35866

Используемые условные знаки и обозначения:

-  Граница охранной зоны
-  ось ВЛ
-  обозначение и номер опоры
-  обозначение характерной точки границы охранной зоны
-  граница земельного участка, установленная в соответствии с требованиями федерального законодательства, включенная в ЕГРН
-  граница кадастрового квартала
-  номер кадастрового квартала
-  кадастровый номер земельного участка, сведения о котором имеются в ЕГРН
-  местоположение (ориентир)

Подпись _____ Морева М. О.

Дата 03 октября 2023 г.



Место для оттиска печати (при наличии) лица, составившего описание местоположения границ объекта



Масштаб 1:5000

Используемые условные знаки и обозначения:

Условные обозначения представлены на листе 16

Подпись

Морева М. О.

Дата 03 октября 2023 г.

Место для отрисовки печати (при наличии) лица, составившего описание местоположения границ объекта



План границ объекта

Выносной лист № 2



Масштаб 1:5000

Используемые условные знаки и обозначения:

Условные обозначения представлены на листе 16

Подпись

Морева М. О.

Дата 03 октября 2023 г.



Место для оттиска печати (при наличии) лица, составившего описание местоположения границ объекта

План границ объекта

Выносной лист № 3



Масштаб 1:5000

Используемые условные знаки и обозначения:

Условные обозначения представлены на листе 16

Подпись

Морева М. О.

Дата 03 октября 2023 г.

Место для отпечатка печати (при наличии) лица, составившего описание местоположения границ объекта



Раздел 4

План границ объекта

Выносной лист № 4



Масштаб 1:5000

Используемые условные знаки и обозначения:

Условные обозначения представлены на листе 16

Подпись

Морева М. О.

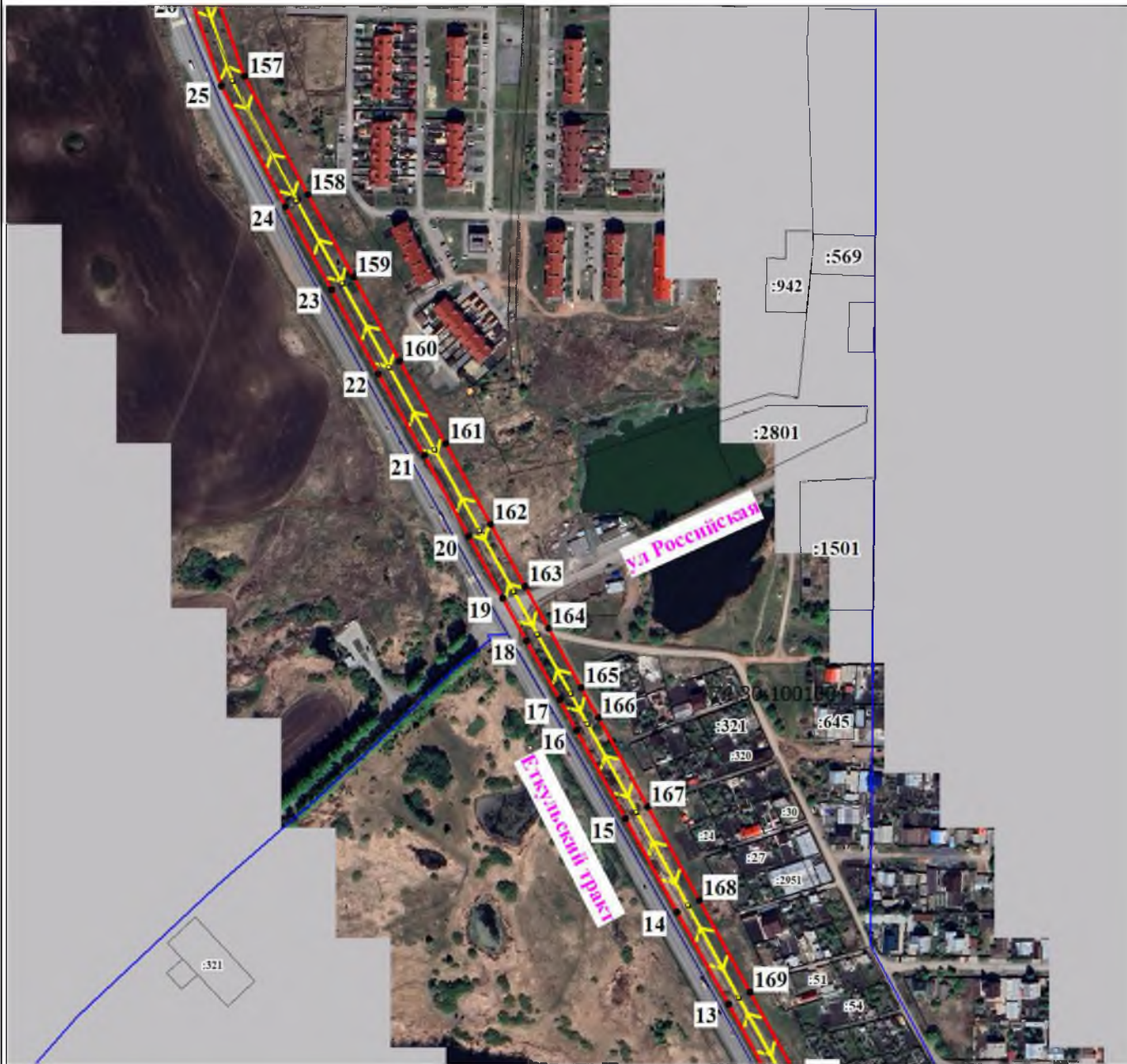
Дата 03 октября 2023 г.

Место для оттиска печати (при наличии) лица, составившего описание местоположения границ объекта



План границ объекта

Выносной лист № 5



Масштаб 1:5000

Используемые условные знаки и обозначения:

Условные обозначения представлены на листе 16

Подпись

Морева М. О.

Дата 03 октября 2023 г.

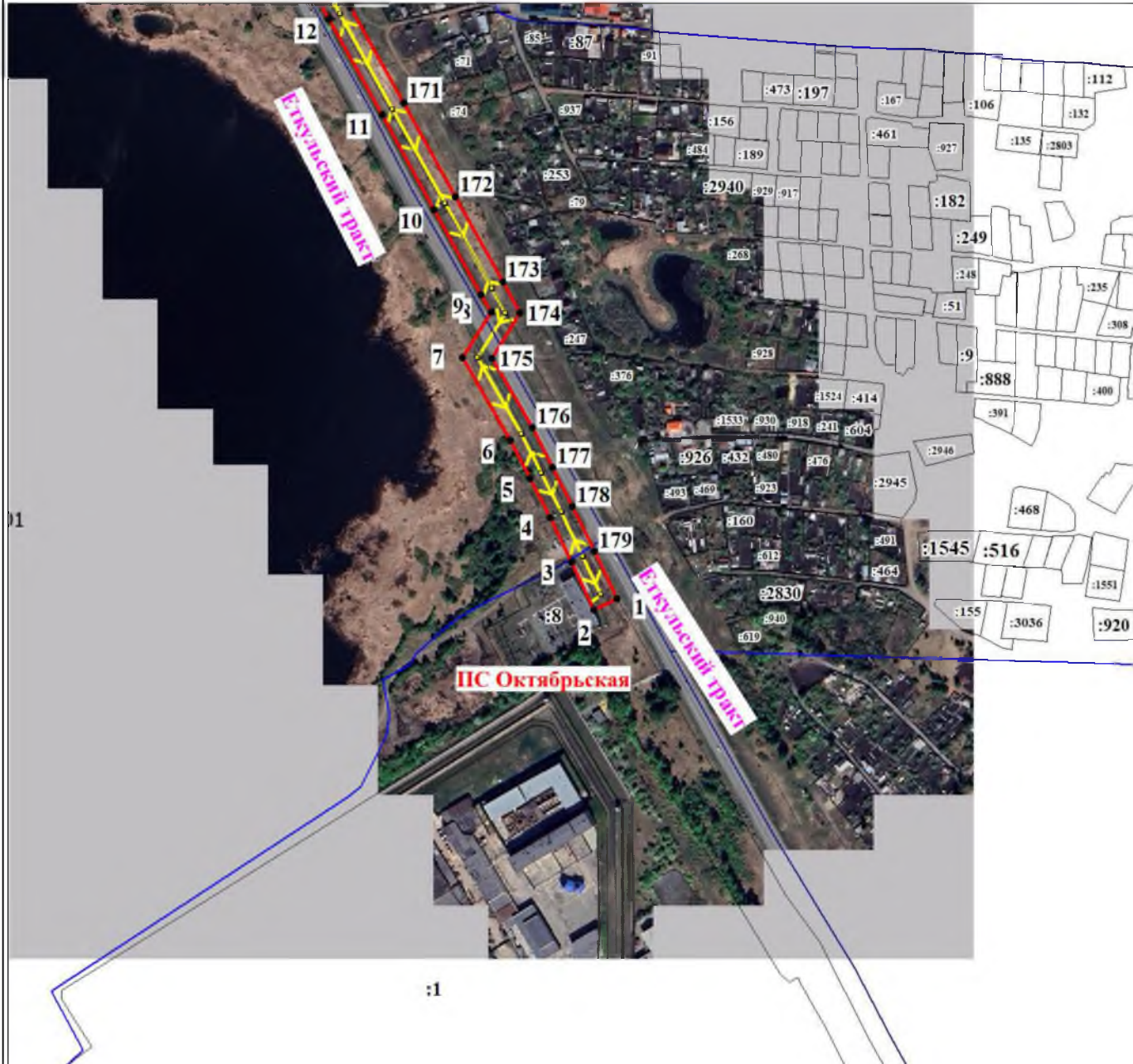
Место для оттиска печати (при наличии) лица, составившего описание местоположения границ объекта



Раздел 4

План границ объекта

Выносной лист № 6



Масштаб 1:5000

Используемые условные знаки и обозначения:

Условные обозначения представлены на листе 16

Подпись

Морева М. О.

Дата 03 октября 2023 г.

Место для оттиска печати (при наличии) лица, составившего описание местоположения границ объекта



Текстовое описание местоположения границ объекта		
Прохождение границы		Описание прохождения границы
от точки	до точки	
1	2	3
-	-	-

Ходатайство об установлении публичного сервитута	
1	<u>Министерство имущественных отношений</u> (наименование органа, принимающего решение об установлении публичного сервитута)
2	Сведения о лице, представившем ходатайство об установлении публичного сервитута (далее - заявитель):
2.1	Полное наименование Публичное акционерное общество «Россети Урал»
2.2	Сокращенное наименование ПАО "Россети Урал"
2.3	Организационно-правовая форма Публичное акционерное общество
2.4	Почтовый адрес (индекс, субъект Российской Федерации, населенный пункт, улица, дом) 620026, Свердловская область, город Екатеринбург, ул. Мамина-Сибиряка, стр 140
2.5	Фактический адрес (индекс, субъект Российской Федерации, населенный пункт, улица, дом) 620026, Свердловская область, город Екатеринбург, ул. Мамина-Сибиряка, стр 140
2.6	Адрес электронной почты delo@rosseti-ural.ru
2.7	ОГРН 1056604000970
2.8	ИНН 6671163413
3	Сведения о представителе заявителя:
3.1	Фамилия Морева
	Имя Мария
	Отчество (при наличии) Олеговна
3.2	Адрес электронной почты ooonpfresurs@mail.ru
3.3	Телефон 8 (909) 081-28-88, 8 (909) 075-03-39
3.4	Наименование и реквизиты документа, подтверждающего полномочия представителя заявителя Доверенность 74 АА 6732518 от 02.04.2024 г
4	Прошу установить публичный сервитут в отношении земель и (или) земельного(ых) участка(ов) в целях (указываются цели, предусмотренные статьей 39.37 Земельного кодекса Российской Федерации или статьей 3.6 Федерального закона от 25 октября 2001 г. N 137-ФЗ "О введении в действие Земельного кодекса Российской Федерации", частью 4.2 статьи 25 Федерального закона от 8 ноября 2007 г. N 257-ФЗ "Об автомобильных дорогах и о дорожной деятельности в Российской Федерации и о внесении изменений в отдельные законодательные акты Российской Федерации"): для эксплуатации существующего объекта электросетевого хозяйства Сооружение - воздушная линия 6 кВ ПС Октябрьская фидер 116-ТП 5194 с кабельными выводами, Литер: Г.
5	Испрашиваемый срок публичного сервитута 49 (Сорок девять) лет
6	Срок, в течение которого использование земельного участка (его части) и (или) расположенного на нем объекта недвижимости в соответствии с их разрешенным использованием будет в соответствии с подпунктом 4 пункта 1 статьи 39.41 Земельного кодекса Российской Федерации невозможно или существенно затруднено в связи с осуществлением деятельности, для обеспечения которой устанавливается публичный сервитут (при возникновении таких обстоятельств) – не планируется
7	Обоснование необходимости установления публичного сервитута: Публичный сервитут устанавливается в соответствии с нормами п. 3 ст. 3.6 Федерального закона от 25.10.2001 N 137-ФЗ "О введении в действие Земельного кодекса Российской Федерации» в целях:

	<p>- для размещения существующего сооружения.</p> <p>Вышеуказанный объект введен в эксплуатацию в 1986 г., принадлежит ПАО «Россети Урал» на праве собственности, что подтверждается Свидетельством о государственной регистрации права серии 74АВ 666656 от 10.03.09 г.</p>			
8	<p>Сведения о правообладателе инженерного сооружения, которое переносится в связи с изъятием земельного участка для государственных или муниципальных нужд, а также о правообладателе инженерного сооружения, являющегося линейным объектом, реконструкция, капитальный ремонт которого (реконструкция, капитальный ремонт участков (частей) которого) осуществляются в связи с планируемым строительством, реконструкцией, капитальным ремонтом объектов капитального строительства, в случае, если заявитель не является правообладателем указанного инженерного сооружения (в данном случае указываются сведения в объеме, предусмотренном строкой 2 настоящей формы) (заполняется в случае, если ходатайство об установлении публичного сервитута подается с целью установления публичного сервитута в целях реконструкции инженерного сооружения, являющегося линейным объектом, реконструкции его участка (части), которое переносится в связи с изъятием такого земельного участка для государственных или муниципальных нужд, а также если ходатайство об установлении публичного сервитута подается с целью установления публичного сервитута в целях реконструкции, капитального ремонта инженерного сооружения, являющегося линейным объектом, реконструкции, капитального ремонта его участков (частей) -</p>			
9	<p>Кадастровые номера земельных участков (при их наличии), в отношении которых испрашивается публичный сервитут и границы которых внесены в Единый государственный реестр недвижимости</p>	Земельный участок	Часть площа дью, кв.м.	Адрес
74:30:0804001:115		1149	Челябинская область, г. Копейск, рп. Октябрьский, ул. 26 Партсъезда	
74:30:0000000:204		628	Челябинская область, г. Копейск, с. Синеглазово	
74:30:0000000:76		192	Челябинская область, г. Копейск	
74:30:0000000:71		2483	Челябинская область, г. Копейск	
74:30:0000000:13297		24	Челябинская область, г. Копейск, р.п. Октябрьский	
74:30:0000000:35		48	Челябинская область, г. Копейск	
74:07:1303001:1503		189	Челябинская область, р-н. Еткульский	
74:07:0000000:618		64	Челябинская область, г.	

			Копейск
		74:07:1303001:1502	9824 Челябинская область, р-н. Еткульский
		74:30:0804001:4	5023 Челябинская область, г. Копейск
		74:30:0804001:144	27 Челябинская область, г. Копейск
		74:30:0804001:145	5 Челябинская область, г. Копейск
		74:30:0805001:13	3 Челябинская область, г. Копейск, в 14 км по направлению на север
10	Право, на котором инженерное сооружение принадлежит заявителю (если подано ходатайство об установлении публичного сервитута для реконструкции, капитального ремонта или эксплуатации указанного инженерного сооружения, реконструкции или капитального ремонта участка (части) инженерного сооружения, являющегося линейным объектом) Собственность		
11	Сведения о способах представления результатов рассмотрения ходатайства:		
	в виде электронного документа, который направляется уполномоченным органом заявителю посредством электронной почты	да (да/нет)	
	в виде бумажного документа, который заявитель получает непосредственно при личном обращении или посредством почтового отправления	да (да/нет)	
12	Документы, прилагаемые к ходатайству: 1. Свидетельство о государственной регистрации права серии 74АВ 666656 от 10.03.09 г. 2. Копия доверенности 74 АА 6732518 от 02.04.2024 г. 3. Графическое описание местоположения границ публичного сервитута и перечень координат характерных точек этих границ в системе координат, установленной для ведения Единого государственного реестра недвижимости в формате XML. 4. Графическое описание местоположения границ публичного сервитута и перечень координат характерных точек этих границ в системе координат, установленной для ведения Единого государственного реестра недвижимости в формате PDF. 5. Координаты в формате mif/mid.		
13	Подтверждаю согласие на обработку персональных данных (сбор, систематизацию, накопление, хранение, уточнение (обновление, изменение), использование, распространение (в том числе передачу), обезличивание, блокирование, уничтожение персональных данных, а также иных действий, необходимых для обработки персональных данных в соответствии с законодательством Российской Федерации), в том числе в автоматизированном режиме		
14	Подтверждаю, что сведения, указанные в настоящем ходатайстве, на дату представления ходатайства достоверны; документы (копии документов) и содержащиеся в них сведения соответствуют требованиям, установленным статьей		

	39.41 Земельного кодекса Российской Федерации.	
15	Подпись	Дата:
	Морева М.О. (инициалы, фамилия)	«19» апреля 2024 г.

